

Istruzioni per il montaggio
Instructions pour le montage
Instrucciones para construir

Assembly instructions
Montageanleitung
Instruções de montagem

Spiegazione dei simboli
Légende des symboles
Explicación de los símbolos

Explanation of symbols
Zeichenerklärungen
Explicação dos símbolos

2866-23, 2866-61, 2866-66

PLAZA

Lampadina, Bulb, Ampoule, Lampe, Bombilla, Lâmpada:

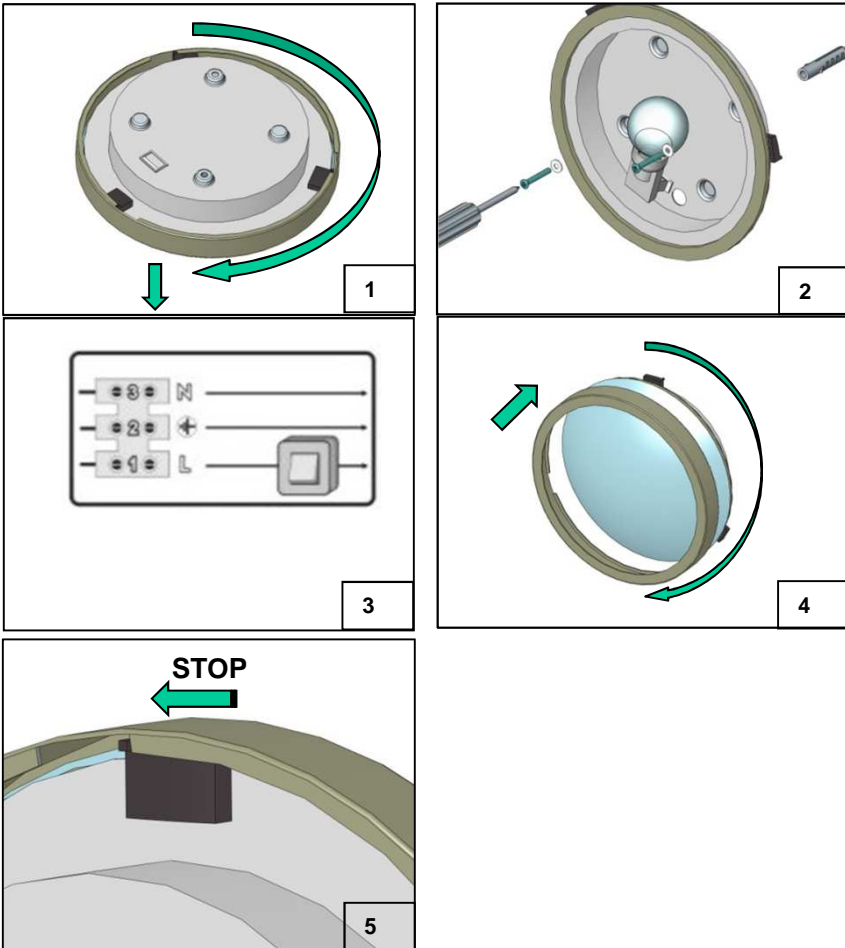
2866-23: MAX 1x40W E14



2866-61: MAX 2x42W E27



2866-66: MAX 3x42W E27



Leggere le istruzioni prima dell'uso dell'apparecchio e conservarle. Disinserire la corrente prima di intervenire sulla lampada. Per pulire l'apparecchio non usare detergenti abrasivi. La lampadina alogena non deve essere toccata con le dita. Ogni modello è provvisto di etichetta/e dove sono riportati:
 - Potenza max della lampadina/e da utilizzare
 - Simboli che indicano il corretto utilizzo dell'apparecchio

Read these assembly instructions before use of the appliance and conserve them. Turn power off before carrying out any operation on the lamp. To clean the lamp, never use abrasive detergents. Do not touch the halogen bulb with the fingers. Each model is supplied with labels in which is stated:
 - Max bulb's watt to be used
 - Symbols which state the correct use of the appliance

Lire les instructions pour le montage avant d'utiliser l'appareil et les conserver. Débrancher le courant avant de remplacer l'ampoule. Ne pas utiliser des détergents abrasifs pour le nettoyage de l'appareil. Il ne faut pas toucher l'ampoule halogène avec les doigts. Chaque modèle est fournis d'étiquette où sont indiqués:
 - Puissance max de l'ampoule à utiliser
 - Symboles indiquant le correct usage de l'appareil

Die Montageanleitung bevor dem Gerätegebrauch lesen und diese aufbewahren. Vor dem Auswechseln der Lampe ist diese vom Versorgungsnetz zu trennen. Bitte verwenden Sie zur Reinigung kein Scheuermittel. Die Halogenlampe sollen nicht mit den Fingern berührt werden. Auf jedem Artikel befindet sich ein Etikett, wo die folgenden Dataien angegeben sind:
 - die maximal empfohlene Leistung des Leuchtmittels, die beim Betrieb verwendet werden kann
 - die Symbole, die die richtige Anwendung des Geräts zeigen

Leer las instrucciones antes el empleo del instrumento y guardarlas. Desconectar la corriente antes de empezar. Para limpiar el instrumento no emplee detergentes abrasivos. La bombilla alógena no se deve tocar con los dedos. Cada modelo tiene escritos:
 - Poder máximo de la bombilla que tiene que utilizar
 - Símbolos que indican el correcto empleo del instrumento

Ler as instruções antes de usar o aparelho e conservá-las. Desligar da corrente antes de mexer no candeeiro. Para limpar o aparelho não usar detergentes abrasivos. Não tocar com os dedos na lâmpada de halogéneo. Cada modelo dispõe de etiqueta/s aonde consta:
 - Potencia max da lâmpada/s a utilizar
 - Símbolos que indicam o correcto uso do aparelho

Tutti i prodotti FABAS LUCE che rientrano nell'ambito di applicazione della direttiva europea compatibilità elettromagnetica E.M.C. 2014/30/UE e successive modifiche e/o della direttiva europea bassa tensione B.T. 2014/35/UE e successive modifiche, soddisfano i requisiti richiesti e recano la marcatura "CE".
 All FABAS LUCE products fall within the range of application of the European electromagnetic compatibility E.M.C. directive 2014/30/UE and subsequent amendment and/or the European low voltage directive B.T. 2014/35/UE and subsequent , meet the required specifications and bear "CE" labelling.



Tous les produits FABAS LUCE appartenant au champ d'application de la directive européenne compatibilité électromagnétique E.M.C. 2014/30/UE et modifications successives et/ou de la directive européenne basse tension B.T. 2014/35/UE et modification successive remplissent les conditions prévues et portent le marquage "CE".

Alle Produkte von FABAS LUCE, die unter das Anwendungsgebiet der europäischen Richtlinien der elektromagnetischen Kompatibilität E.M.C. 2014/30/UE und nachfolgende Änderungen und/oder der europäischen Richtlinie der Niederspannung B.T. 2014/35/UE und nachfolgende Änderung fallen, entsprechen den erforderlichen Eigenschaften und tragen das "CE" -Kennzeichen.

Todos los productos FABAS LUCE que siguen la directiva europea sobre la compatibilidad electromagnética E.M.C. 2014/30/UE y sus modificaciones y/o de la directiva europea sobre la baja tensión B.T. 2014/35/UE y sucesivas modificaciones responden a la ley y tienen las letras "CE".

Todos os produtos FABAS LUCE que reentram no âmbito da aplicação da directiva europeia compatibilidade electromagnética E.M.C. 2014/30/UE e alterações seguintes e/ou da directiva europeia baixa tensão B.T. 2014/35/UE e alterações seguintes satisfazem os requisitos requeridos e trazem a marca "CE"

Il simbolo indica che l'apparecchio deve essere oggetto di raccolta separata
 The symbol indicates that the fixture has to be disposed in separate collection



Le symbole indique que l'appareil doit être écoulé séparément

Dieses Symbol zeigt, dass das Gerät separat gesammelt sein soll

El símbolo indica que el instrumento se recoge en basura especial

O símbolo indica que o aparelho deve ser objecto de recolha separada

Il simbolo indica la non idoneità degli apparecchi al montaggio diretto su superfici normalmente infiammabili.
 ATTENZIONE: L'APPARECCHIO NON PUO' ESSERE INSTALLATO SU SUPERFICI IN LEGNO O RIVESTITE CON TAPPEZZERIA

The symbol indicates that the fixture is not suitable for assembly directly on normally inflammable surfaces.

WARNING: THE FIXTURE CAN NOT BE FIXED ON WALL IN WOOD OR COVERED BY WALLPAPER.

Appareil non indiqué à être monté directement sur des surfaces normalement inflammables.

ATTENTION: L'APPAREIL NE DOIT PAS ETRE MONTE' SUR LES SURFACES REVETU DE BOIS OU DE TAPISSERIE.

Die Leuchte ist nicht dazu geeignet, direkt auf normal entflammbaren Oberflächen installiert zu werden.

ACHTUNG: DAS GERÄT KANN NICHT AUF HOLZ- ODER MIT TAPETENPAPIER BELEGTEN OBERFLÄCHEN MONTIERT WERDEN.

El símbolo indica que los instrumentos no pueden construirse sobre superficies normalmente inflamables.

CUIDADO: NO PONER EN SOBRE SUPERFICIES DE MADERA O CON PAPEL.

O símbolo indica que os aparelhos não têm aptidão para serem montados directamente sobre superfícies normalmente inflamáveis.

ATENÇÃO: O APARELHO NÃO PODE SER INSTALADO SOBRE SUPERFICIES DE MADEIRA OU REVESTIDAS A TECIDO

Il simbolo indica la distanza minima a cui va posto l'oggetto da illuminare - The symbol indicates the minimum distance from which the object to be illuminated should be placed
 Ce symbole indique la distance minimum où l'objet à éclairer doit être placé - Das Symbol gibt den Mindestabstand zwischen Leuchte und zu beleuchtender Fläche



El símbolo indica la distancia mínima desde la cual se pone el objeto que se quiere iluminar - O símbolo indica a distância mínima a que deve ser colocado o objecto a iluminar.

Protezione contro l'ingresso di corpi solidi di diametro superiore ad 1 mm e contro lo stillicidio. Avvitare a fondo la lampadina al portalampada per garantire il grado di protezione
 Proof against 1mm diameter and drip-proof. To warranty protection of the fixture, bulb must be well screwed to the lampholder

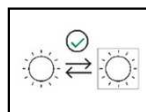
Protection contre la pénétration d'objets de diamètre supérieur à 1 mm et égoutture. Visser bien l'ampoule à la douille pour garantir l'indice de protection de l'appareil

Schutz vor dem Eindringen von Stoffen mit einem Durchmesser von mehr als 1 mm und Bräutenfett. Das Leuchtmittel sehr gut an die Fassung einschrauben, um den Gerätschutz zu gewähren

Protecção contra a entrada de corpos sólidos de diâmetro superior de 1mm y contra goteo. Enrosacar completamente la bombilla a otras partes para asegurarse un grado de protecção.

Protecção contra a entrada de corpos sólidos de diâmetro superior a 1 mm e contra gotejamento. Atarraxar bem a lâmpada ao casquilho para garantir o grau de protecção

IP41



Sorgente luminosa sostituibile dall'utente finale
 Light source replaceable by end user
 Source lumineuse remplaçable par l'utilisateur final
 Lichtquelle durch Endbenutzer austauschbar
 Fuente de luz reemplazable por el usuario final
 Fonte de luz substituível pelo usuário final