

RO: Aveți în vedere o suprafață de montare netedă, curată, care asigură că nu vor fi depășite temperaturile de operare admise. Modulul montat pe o suprafață suport conductibilă termic: înainte de lipire precusitorii cablurile și pad-urile de lipit și lipiți pentru max. 3 sec. la 350°C; înainte de orice altă lipire lăsați mai întâi să se racească complet locul de lipire; evitați forțele de forfecare sau de cojire. Montarea modulului se realizează cu ajutorul benzii cu două părți adezive, fixată pe spate. Aveți în vedere o suprafață curată, care trebuie să fie lipsită de grăsime, ulei, silicon și particule de impurități. Aveți în vedere o îndepărtare completă a benzii de protecție. La montarea pe suprafețe metalice trebuie prevăzută o izolație între suprafața de montare și modulul pentru evitarea scurtcircuitelor la locul contactelor de lipire. Modulul trebuie montat pe o suprafață conductibilă termic, pentru a asigura că temperatura Tc a aparatului nu este depășită. Protejeți modulul în stare încorporată contra sarcinii mecanice și electrostatice.

1) Lungime maximă metri BANDA LED cu 24V DC
BG: Обърнете внимание монтажната повърхност да е чиста и гладка – така ще бъде гарантирано, че допустимите работни температури няма да бъдат надвишавани. Монтиращ се върху термично проводима основа: преди запояването капацитетите предварително кабелите и платката и запоявайте за максимум 3 секунди при 350°C; преди всяко следващо запояване първо изчакайте мястото на спойката да се охлади напълно; предпазете евентуални сили на налягане и срязване. Монтажът на модула се извършва с помощта на поставената на обратната страна двустранна запояваща лента. Обърнете внимание повърхностите да бъдат чисти, тоест по тях да няма мазнини, масло, силикон и мръсни частици. Махнете напълно предпазната лента. При монтаж върху метални повърхности с цел избягване на късо съединение на мястото на контакта при запояване е предвидена изолация между монтажната повърхност и модула. Модулът трябва да се монтира върху термично проводима основа, за да се сигурни, че Tc няма да бъде надвишена. В монтирано състояние пазете от механично и електростатично натоварване.

1) Макс. дължина в метри на светодиодната лента при 24V DC
EST: Montaaži pind peab olema puhas ja tasane, mis tagab, et lubatud tootemperatuur ei ületata. Soojust juhtivalt aluspinnal monteeritav moodul: Enne külgejootmist kaabel ja jootmispinnetid eelnevalt üle tinutada ja max 3 sek 350°C juures loota; enne iga eadaisi jootmist koigepaalt jootmiskohkt talleikult jätuhda lasta; valtida loike- ja põikjoudu. Mooduli montaaž toimub tagaküljel oleva kahepoolse kleepilindi abil. Pealislehted peavad olema rasva-, õli-, silikooni- ja prahivabad. Põrake tahelinepanu selele, et kaitselint oleks talleikult eemaldatud. Monteerides metallpindadel on lühiste vältimiseks jootmiskontaktide juures ette nähtud montaažipinna ja mooduli vahel isolatsioon. Moodulit tuleb monteerida soojust juhtivalt pinnal, mis tagab, et Tc ei ületata. Ühendatud olekus kaitsta mehaaniliselt ja elektrostaatiliselt koormuse eest.

1) LED riba pikkus maks meetriid 24V DC juures
LT: Atkreipkite dėmesį, kad montavimo paviršius turi būti švarus ir lygus, kad nebūtų viršyta leistina eksploataavimo temperatūra. Ant šilumai laidaus pagrindo sumontuotas modulis: prieš pradėdami lituoti, iš pradžių kabelį ir lituoklio antgalį padenkite alavu ir maks. 3 sek. lituokite nustatę 350 °C, prieš kiekvieną kitą litavimą leiskite iki galo atvėsti litavimo vietai; stenkitės išvengti nuplėšimo adhezijos arba kerposimosios jėgos. Modulis montuojamas naudojant gale pritvirtintą dvipusę lipnią juostą. Atkreipkite dėmesį, kad paviršiai būtų švarūs, ant jų nebūtų tepalo, alvos, silikono ir purvo dalelių. Stebėkite, kad apsauginė juosta būtų tinkamu atstumu. Montuojant ant metalinių paviršių, litavimo kontaktų vietoje reikia numatyti izoliaciją tarp montavimo paviršiaus ir modulio, kad būtų galima išvengti trumpojo jungimo. Modulį reikia montuoti ant šilumai laidaus paviršiaus, kad būtų galima užtikrinti, jog nebūs viršyta „Tc“. Įmontuotą modulį reikia apsaugoti nuo mechaninės ir elektrostatinės apkrovos.

1) Didžiausias šviesos diodų juostos ilgis metrais, 24V DC
SL: Bodite pozorni, da bo montážna površina čista in gladka in da zagotavlja, da ne more priti do prekoračitve dovoljene obratovalne temperature. Modul, montiran na toplotno prevodno podlago: Pred spajkanjem kable in spajkalne blazinice pocinkajte in spajkajte najv. 3 s pri temperaturi 350 °C. Pred nadaljnim spajkanjem najprej počakajte, da se spajkalno mesto popolnoma ohladi in preprečite delovanje zvočnih in strižnih sil. Modul montirajte s pomočjo obojestranskega lepilnega traku, ki je na njegovi zadnji strani. Bodite pozorni na čiste površine, na kateri ne sme biti masti, olja, silikona ali umazanije. Bodite pozorni, da zaščitni trak v celoti odstranite. Pri montaži na kovinske površine je za preprečitev kratkih stikov na mestu zvara treba namestiti izolacijo med montažno površino in modul. Modul je treba montirati na toplotno prevodno površino, da zagotovite, da ne pride do prekoračitve obratovalne temperature. V vgrajenem stanju zagotovite zaščito pred mehansko in elektrostatično obremenitvijo. 1) Najv. metrov LED-TRAKU pri temp. 24V DC

LV: Rūpējieties, lai montāžas virsma būtu tīra un līdzena, kas nodrošina, ka netiek pārsniegta pieļaujamā ekspluatācijas temperatūra. Uz termiski vadītspējīgas pamatnes uzstādīti modulis: pirms kabeļa un lodēšanas vietas lodēšanas veiciet to alvošanu, un lodēšanu veiciet maks. 3 s ar 350°C temperatūr, pirms nākošās lodēšanas ļaujiet lodēšanas vietai vispirms pilnībā atdzist, novērst lobišanas vai cirpšanas spēkus. Moduļa montāža tiek veikta ar aizmugurējā daļā uzstādītās abpusējās līmēntes palīdzību. Nodrošiniet, lai virsmas būtu tīras, un uz tām nebūtu tauku, eļļas, silikona un netīrumu daļiņas. Pārbaudiet, vai aizsargājošā lente ir pilnībā noņemta. Lai, uzstādot uz metāliskām virsmām, izvairītos no īssavienojumiem, lodēto kontaktu vietā jāpārdzī izolācija starp montāžas virsmu un moduli. Lai nodrošinātu, ka netiek pārsniegta Tc, moduli jāuzstāda uz termiski vadīošas virsmas. Uzstādot stāvoklī aizsargājiet pret mehānisku un elektrostatisku slodzi. 1) Maksimālais GAISMAS DIODŽU (LED) LENTES garums metros, ja gaisa temperatūra 24V DC.

SRB: Paziti na čistu i glatku montažnu površinu, koja omogućava, da se ne prekorače dozvoljene pogonske temperature. Modul montiran na termički provodljivoj podlozi: pre lemjenja prethodno kalajisati kabal i trake za lemjenje i lemiti maks. 3 s na 350°C; pre svakog daljeg lemjenja najpre ostaviti da se lemno mesto sasvim ohladi; sprečiti sile odvajanja ili posmične sile. Montaža modula se vrši pomoću dvostrane ljepljive trake smještene na poleđini. Paziti na čiste površine, koje moraju da budu bez masti, ulja, silikona i čestica prljavštine. Paziti na potpuno odstranjenje zaštitne trake. Kod montaže na metalne površine se radi izbjegavanja kratkih spojeva na mestu lemnih kontakata mora predvideti izolacija između montažne površine i modula. Modul mora da bude montiran na termički provodljivoj površini, da biste obezbedili, da se ne prekorači Tc. U ugrađenom stanju zaštititi od mehaničkog i elektrostatičkog opterećenja.

1) Maks. broj metara LED STRIP trake na 24V DC
UA: Слідкуйте за тим, щоб монтажна поверхня була чистою і рівною, щоб запобігти перевищенню дозовлених робочих температур. Модуль змонтований на теплопровідній підложці: перед пайкою кабель і контактну площадку необхідно облудити, а потім спаяти на протязі макс. 3 секунд при температурі 350 °С; перед кожною наступною пайкою місце пайки має повністю охолонути; не допускати зусиль на зривання та зсув. Монтаж модуля проводиться за допомогою двосторонньої клейкої стрічки, нанесеної зі зворотного боку. Слідкуйте за тим, щоб поверхні були чистими, без мастила, жиру, силікону і забруднень. Слідуйте за тим, щоб захисну стрічку було повністю видалено. Під час монтажу на металевих поверхнях, щоб уникнути коротких замикань в місцях пайки, необхідно передбачити ізоляцію між монтажною поверхнею і модулем. Модуль монтується на теплопровідній поверхні, щоб запобігти перевищенню робочої температури. Змонтований модуль має бути захищений від механічних та електростатичних навантажень.

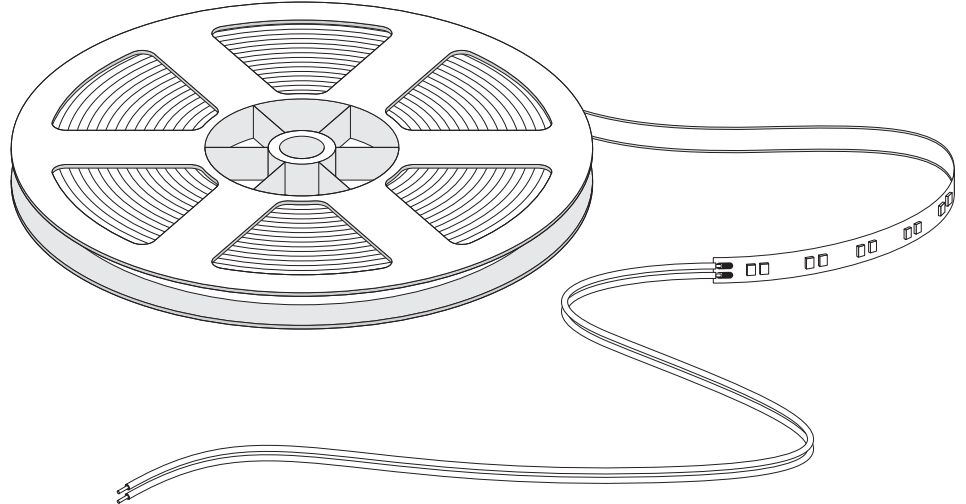
1) Макс. метраж світлодіодної стрічки за 24V DC
KZ: Бекітілетін бет таза және тегіс болуы керек. Бұл рұқсат етілген температураның шамадан аспауына кепілдік болады. Жылу өткізгіш бетке орнатылған модуль: дәнекерлемес бұрын, алдымен кабель мен ламельдерге қалайы жағып алыңыз да, сосын 350°С температурамен 3 секундқа дейін тигізіп дәнекерленің; әрбір келесі дәнекерлеу қадамын орындау алдында дәнекерленген жердің толық суығанын күтіңіз; күшпен қырып немесе жылжытып алмаңыз. Бұл модуль екі жағы жабысқақ таспаның көмегімен орнатылады. Дәнекерленетін бет кірден, майдан, силиконнан және кір-қыстардан таза болуы керек. Қорғаныш таспаны толық алып тастаңыз. Егер металл беттерге орнатылса, орнату беті мен модуль арасына дәнекерленген жерден қысқаша тұйықталудың алдын алатын оқшаулауыш салыңыз. Қызу шамадан аспас үшін модульді жылу өткізгіш бетке орнату керек. Орнатқан кезде механикалық және электростатикалық әсерден қорғаның.

1) 24V DC тағы ЖШД ЖОЛАҒЫНЬЫҢ макс. ұзындығы.
TR: İzin verilen işletim ısılarının aşılmaıyacađını garanti eden montaj yerinin temiz ve pürüzsüz olmasına dikkat edin. Termik iletken zemine monte modül: Lehimlemeden önce kablo ve lehim pedini kalaylayın ve azami 3 sn. 350°C’de lehimleyin; diğer her lehimlemeden önce lehim yerini komple soğumaya bırakın; kesme ve soyulma kuvvetlerini önleyin. Modülün montajı arka tarafındaki çift taraflı yapışkan bantla yapılır. Gres, yağ, silikon ve kirlerden arındırılmış olması gereken yüzeylerin temiz olmasına dikkat edin. Koriyuucu şeridin tamamen gıkarılmasına dikkat edin. Metal yüzeylere montajda lehim temasının olduđu yerde kısa devrelerden kaçınmak üzere montaj yeri ile modül arasında yalıtım öngörölmelidir. Modül, Tc’nin aşılmaıyacađından emin olunması için termik iletken bir yere monte edilmelidir. Monteli durumda mekanik ve elektostatik zorlanmadan koruyun.

1) 24V DC ortam sıcaklığında LED ŞERİT maksimum uzunluğu (metre)

Radium

LED Star Strip WarmDIM 24V DC



Radium Lampenwerk GmbH

Dr.-Eugen-Kersting-Straße 6
51688 Wipperfurth
GERMANY

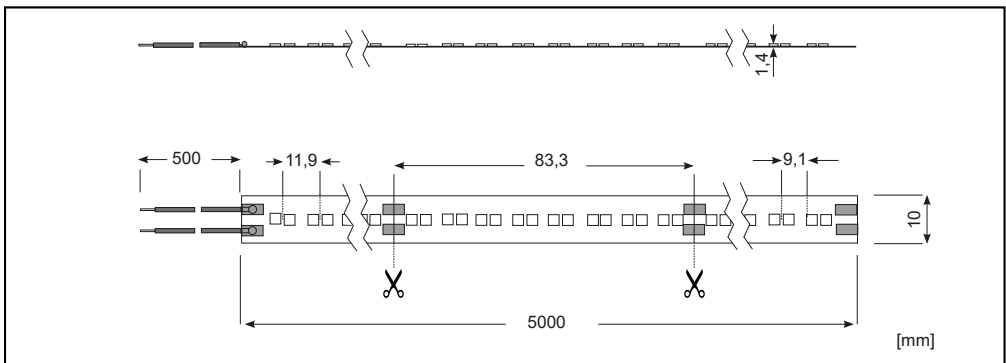
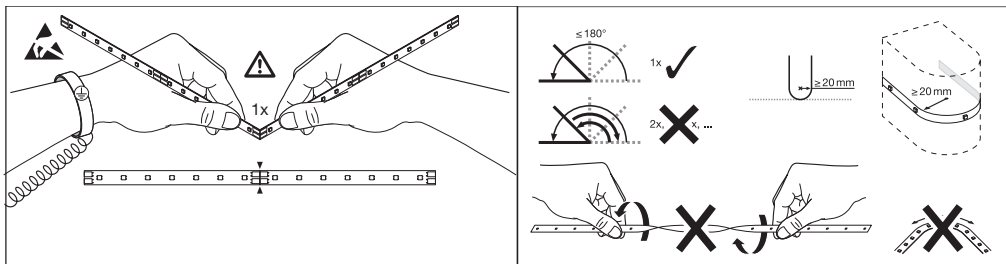
www.radium.de

V2009



Art.Nr.	Description	l x w x h [mm]	V	W	W/m	lm/m	K	CRI [Ra]	Ta
RSTA2900	LED STRIP 900WD S 930-919/24V 50M	5000x10x1,4	24	500	10	890	1900-3000	>90	-20...+45°C
RSTA2901	LED STRIP 900WD S 930-919/24V IND	1000x10x1,4	24	10	10	890	1900-3000	>90	-20...+45°C
RSTA2905	LED STRIP 900WD S 930-919/24V 5M	5000x10x1,4	24	50	10	890	1900-3000	>90	-20...+45°C
RSTA2910	LED STRIP 900WD S 940-919/24V 50M	5000x10x1,4	24	500	10	950	1900-4000	>90	-20...+45°C
RSTA2911	LED STRIP 900WD S 940-919/24V IND	1000x10x1,4	24	10	10	950	1900-4000	>90	-20...+45°C
RSTA2915	LED STRIP 900WD S 940-919/24V 5M	5000x10x1,4	24	50	10	950	1900-4000	>90	-20...+45°C
RSTA2920	LED STRIP 1500WD S 930-919/24V 50M	5000x10x1,4	24	720	14	1410	1900-3000	>90	-20...+45°C
RSTA2921	LED STRIP 1500WD S 930-919/24V IND	1000x10x1,4	24	14	14	1410	1900-3000	>90	-20...+45°C
RSTA2925	LED STRIP 1500WD S 930-919/24V 5M	5000x10x1,4	24	72	14	1410	1900-3000	>90	-20...+45°C
RSTA2930	LED STRIP 1500WD S 940-919/24V 50M	5000x10x1,4	24	720	14	1500	1900-4000	>90	-20...+45°C
RSTA2931	LED STRIP 1500WD S 940-919/24V IND	1000x10x1,4	24	14	14	1500	1900-4000	>90	-20...+45°C
RSTA2935	LED STRIP 1500WD S 940-919/24V 5M	5000x10x1,4	24	72	14	1500	1900-4000	>90	-20...+45°C

Max. running length of LED STRIP at 24V DC 1)		Alu profile for heat dissipation needed?
LED STRIP 900WD S	6 m	No
LED STRIP 1500WD S	5 m	No



som sitter på baksidan. Det är absolut nödvändigt att ytor är rena och fria från fett, olja, silikon och smuts. Kontrollera att skyddsbandet avlägsnas helt. Vid montering på metalliska ytor krävs en isolering mellan monteringsytan och modulen i syfte att undvika kortslutningar vid lödkontakterna. Modulen måste monteras på en termisk ledande yta, för att säkerställa att Tc inte överskrids. I monterat skick skall produkten skyddas mot mekanisk och elektrostatisk belastning.

1) Max. meter LED STRIP vid Ta=25°C
FIN: Varmista, että asennuspinta on puhdas ja tasainen. Se takaa, että sallittu käyttölämpötilat eivät ylitä. Lämpöpöytävalle pinnalle asennettu moduuli: Ennen juotosta suoritetaan kaapelin ja juotoskappaleiden tinaus sekä juotetaan kork. 3 s 350 °C:ssa. Juotoskohdan annetaan jäähtyä ennen uutta juotosta. Kuorivat ja leikkaavat voimat estetään. Moduuli asennetaan kääntöpuolella olevalla kaksipuolisella liimanauhalla. Varmista pintojen puhtaus. Niissä ei saa olla rasvaa, öljyä, silikonia eikä likahiukkasia. Suojanauha on irrotettava kokonaan. Metallipinnoille asennettuna täytyy oikosulkujen ehkäisemiseksi juotoskohtaan laittaa eriste asennuspinnan ja moduulin väliin. Moduuli on asennettava lämpöpöytävalle pinnalle, jotta Tc ei ylitä. Suojaa asennettuna mekaaniselta ja sähköstaattiselta rasitukselta.

1) LED STRIP -nauhan maksimipituus lämpötilassa Ta=25 °C
N: Sørg for montering på en ren og glatt overflate, som sikrer at tillatte driftstemperaturer ikke overskrides. Hvis modulen monteres på termisk ledende materialer: forsikr kabel og loddepads før loddingen og arbeid maks. 3 sek. ved 350 grader; la kjøles helt før hver ny omgang. Unngå spalte- og skjærekraft. Modulen monteres med det dobbeltsidige limbåndet på baksiden. Vær nøye med at overflatene er rene og frie for fett, olje, silikon og partikler. Vær nøye med å fjerne releasepapiret helt. Ved montering på metalloverflater må det sørges for isolasjon mellom montasjeplate og modul så kortslutning i loddekontaktene unngås. For å sikre at Tc ikke overskrides, må modulen monteres på en termisk ledende flate. Når den er montert må modulen beskyttes mot mekanisk og elektrostatisk belastning.

1) Maks. antal meter LED-STRIP ved Ta=25 °C
DK: Vær opmærksom på en ren og glat montageflade, der garanterer, at de tilladte driftstemperaturer ikke overskrides. På termisk ledende underlag monteret modul: Inden ledninger og loddepads loddes på skal disse forud fortinnes og loddes i max. 3 sek ved 350 °C; lad loddestedet køle fuldstændigt af inden næste lodning; undgå træk- eller forvridningskræfter. Modulet monteres vha. den på baksiden anbragte dobbeltklæbende tape. Sørg for rene overflader, der skal være fri for fedt, olie, silikon og snavspartikler. Sørg for, at beskyttelsesbåndet bliver fjernet helt. Ved montage på metalliske flader skal man for at undgå kortslutninger bringe en isolering mellem montagefladen og modulet, der hvor loddekontakterne er placeret. Modulet skal monteres på en termisk ledende flade for at sikre, at Tc ikke overskrides. Skal i monteret tilstand beskyttes mod mekaniske og elektrostatiske belastning.

1) Max. antal meter LED-STRIMMEL ved Ta=25°C
CZ: Montážní plochy udržte čisté a hladké, neboť jen tak zajistíte, že nebude docházet k překračování povolených provozních teplot. Modul namontovaný na tepelně vodivou podklad: Před připájením pocinujte kabel i pájené plochy a pájejte max. 3 sekundy při 350 °C. Před každým dalším pájením nechte pájené místo nejprve zcela vychladnout; eliminujte odlupovací a stříhové síly. Modul se namontuje pomocí oboustranné lepicí pásky umístěné na jeho zadní straně. Povrch musí zůstat čistý, tzn. bez mastnot, olejů, silikonu a částic nečistot. Pozor, abyste ochranou pásku odstranili úplně. Při montáži na kovové plochy se musí dát mezi modul a montážní plochu izolace, aby se zamezilo zkrátům v místě pájených kontaktů. Modul musíte namontovat na tepelně vodivou plochu, abyste zajistili, že nedojde k překročení teploty Tc. Namontovaný modul chraňte před mechanickým a elektrostatickým namáháním.

1) Max. metry LED STRIP při Ta=25°C
RUS: Обращайте внимание на наличие чистой гладкой монтажной поверхности, благодаря которой не будут превышены допустимые рабочие температуры. Модуль, монтируемый на теплопроводящем основании: перед припайкой предварительно пролудите кабели и контактные площадки для пайки, произвести пайку в течение макс. 3 с при 350 °C; перед каждой последующей операцией пайки вначале дать месту спайки полностью остыть; не допускать действия сил отслаивания и скалывания. Монтаж модуля происходит с использованием двухсторонней клейкой ленты, закрепляемой с обратной стороны. Обращайте внимание на наличие чистых

поверхностей, на которых не должно быть жира, смазки, силикона и частиц грязи. Следите за тем, чтобы защитная лента была полностью удалена. При монтаже на металлических поверхностях для предотвращения коротких замыканий в месте расположения паяных контактов следует предусмотреть изоляцию между монтажной поверхностью и модулем. Модуль должен монтироваться на теплопроводящей поверхности, чтобы гарантировать, что Tc не будет превышена. В смонтированном состоянии предохранять от воздействия механических и электростатических нагрузок.

1) Макс. Метраж светодиодной ленты при Ta = 25 °C
H: Ügyeljen arra, hogy a beszerelési felület tiszta és sima legyen. Így garantálható a megengedett hőmérsékleti határérték betartása. Hővézetés alappoztra felszerelt modul esetén: A forrasztás megkezdése előtt öngozzák a kábeleket és a forrasztási pontokat. A forrasztás max. 3 mp-ig végezhető 350°C fokon. Minden további forrasztás előtt hagyja a forrasztás helyét lehűlni. Kerüljék a húzó- vagy erők kialakulását. A modul felszerelése a hűtődalon elhelyezett, kétoldalas ragasztószalaggal történik. Ügyeljen arra, hogy a felületek tiszták, zsírtól, olajtól, szilikontól és szennyeződésektől mentesek legyenek. Ügyeljen arra, hogy a védőszalagot teljesen eltávolította. A fém felületekre történő forrasztás esetén rövidzárlat elkerülése érdekében helyezzenek fel szigetelést a forrasztások helyén, a felszerelési felület és a modul közé. A modult termikus vezetőlétre szereljük fel, így biztosítva, hogy az a Tc értékét nem lépi túl. Beépített állapottan védje a terméket mechanikai, vagy elektrostatikus terhelésektől.

1) LED SZALAG max. hosszúsága méterben Ta=25°C-on
PL: Należy zwrócić uwagę na czyste i równo powierzone montażową zapewniającą, że nie zostaną przekroczone dopuszczalne temperatury robocze. Modul zamontowany na podłożu termicznie przewodzącym: Przed przyłączeniem należy wstępnie ocynować kable i płytki lutownicze i lutować w ciągu max. 3s przy temp. 350°C; przed każdym dalszym lutowaniem miejsce powstania należy najpierw całkowicie schłodzić; zapobiec powstaniu sił zderzających lub tnących. Montaż modułu następuje przy pomocy dwustronnej taśmy klejącej zamocowanej z tyłu. Należy zwrócić uwagę na czyste powierzchnie, które powinny być wolne od tłuszczu, oleju, silikonu i cząstek brudu. Zwrócić uwagę na kompletne usunięcie taśmy ochronnej. Przy montażu na powierzchniach metalowych należy przewidzieć izolację pomiędzy powierzchnią montażową a modulem w celu zapobieżenia zwarcom w miejscu kontaktów lutowniczych. Moduł powinien być zamontowany na powierzchni termicznie przewodzącej w celu zapewnienia, że Tc nie zostanie przekroczona. W stanie zabudowanym chronić przed obciążeniem mechanicznym i elektrostatycznym.

1) Maksymalna długość TAŚMY LED przy Ta=25°C
SK: Dbajte na čistú hladkú montážnu plochu, ktorá zaručí, že sa neprekročí povolené prevádzkové teploty. Modul namontovaný na tepelne vodivom podklade: Pred spájkovaním kábla a spájkovacej plochy vopred pocinujte a spájkujte max. 3 s pri 350 °C; pred každým ďalším spájkovaním nechajte pájené miesto najprv úplne vychladnúť; zabráňte odstredovacím alebo šmykovým silám. Montáž modulu sa uskutočňuje pomocou obojstrannej lepiacej pásky umiestnenej na zadnej strane. Dbajte na čistotu povrchov, ktoré musia byť bez tuku, oleja, silikonu a častíc nečistôt. Dbajte na úplné odstránenie ochrannej pásky. Pri montáži na kovových plochách je potrebné použiť izoláciu medzi montážnou plochou a modulom, aby sa zabránilo skratom na mieste spájkovacích kontaktov. Modul musí byť namontovaný na tepelne vodivej ploche, aby sa zaručilo, že sa neprekročí Tc. V zabudovanom stave chráňte pred mechanickým a elektrostatickým zaťažovaním.

1) Max metros päsika LED STRIP pri Ta=25°C
KR: Pazite na čistu i glatku montážnu površinu, koja omogućava, da se ne prekorače dopuštene pogonske temperature. Modul montiran na toplinski vodljivoj podlozi: prije lemljenja prethodno pokosirite kabele i trake za lemljenje i lemite maks. 3 s na 350°C; prije svakog daljnijeg lemljenja najprije ostavite da se lemnno mjesto potpuno ohladi; sprječite sile odvajanja ili posmične sile. Montaža modula se vrši pomoću dvostrane ljepljive trake smještene na poleđini. Pazite na čiste površine, koje moraju biti bez masti, ulja, silikonu i čestica prljavštine. Pazite na potpuno odstranjenje zaštitne trake. Kod montaže na metalne površine mora se radi izbjegavanja kratkih spojeva na mjestu lemlnih kontakata predvidjeti izolacija između montazne površine i modula. Modul mora biti montiran na toplinski vodljivoj površini, kako biste se osigurali, da se ne prekorači Tc. U ugrađenom stanju zaštitite od mehaničkog i elektrostatickog opterećenja.

1) Maks. broj metara trake LED STRIP pri Ta = 25 °C

D: Achten Sie auf eine saubere glatte Montagefläche, die gewährleistet, dass die erlaubten Betriebstemperaturen nicht überschritten werden. Auf thermisch leitfähigem Untergrund montiertes Modul: Vor dem Anlöten Kabel und Löt pads vorverzinnt und für max. 3s bei 350°C lüten; vor jeder weiteren Lötung zuerst Lötstelle komplett abkühlen lassen; Schäl- oder Scherkräfte verhindern. Die Montage des Moduls erfolgt mittels des rückseitig angebrachten doppelseitigen Klebebandes. Achten Sie auf saubere Oberflächen, welche frei von Fett, Öl, Silikon und Schutzpartikeln sein müssen. Achten Sie auf die vollständige Entfernung des Schutzbandes. Bei Montage auf metallische Flächen ist zur Vermeidung von Kurzschlüssen an der Stelle der Lötkontakte eine Isolation zwischen Montagefläche und Modul vorzusehen. Das Modul muss auf einer thermisch leitenden Fläche montiert werden, um sicherzustellen, dass Tc nicht überschritten wird. In eingebautem Zustand vor mechanischer und elektrostatischer Belastung schützen.

1) Max. Meter LED-STRIP bei 24V DC

GB: Ensure that the mounting surface is clean and smooth. This guarantees that the allowed operating temperatures are not exceeded. Module mounted to a thermally conductive surface: Before soldering, tin-plate the cable and solder pads first and solder for max. 3s at 350°C; before every further soldering step, allow the solder point to completely cool down; prevent peeling or shearing forces. The module is mounted using the double-sided adhesion tape on the reverse. Ensure the surfaces are clean and free of grease, oil, silicone and dirt particles. Ensure the protective tape is completely removed. If mounted to metallic surfaces, apply insulation between the mounting surface and the module to prevent short-circuits at the solder contact points. The module needs to be mounted to a thermally conductive surface to ensure that Tc is not exceeded. Protect against mechanical and electrostatic loads when mounted.

1) Max. meters of LED STRIP at 24V DC.

F: Assurez-vous d'avoir une surface de montage lisse et propre qui garantit que les températures d'opération autorisées ne sont pas dépassées. En cas de module monté sur un fond thermique conductible: avant de souder les câbles et les couronnets de soudure, exécuter un préétamage et souder au maximum 3s à 350°C; avant tout autre brasage, laisser refroidir complètement d'abord le point de soudure; empêcher l'apparition de forces de traction et de cisaillement. Le montage du module se fait à l'aide du ruban adhésif double face appliqué sur la face arrière. N'oubliez pas que les surfaces doivent être propres, sans graisse, huile, silicones et particules de poussière. Respectez la distance d'écartement de la bande de protection. En cas de montage sur des surfaces métalliques, il faut prévoir une isolation pour éviter les courts-circuits à l'endroit des contacts de soudage entre la surface de montage et le module. Le module doit être monté sur une surface transmettant la chaleur afin de s'assurer que Tc n'est pas dépassé. Une fois installé, protéger contre charge mécanique et électrostatique.

1) Long. max. du LED STRIP en mètres à 24V DC.

I: Accertarsi che la superficie di montaggio sia pulita e liscia per garantire che non vengano superate le temperature di esercizio ammesse. Modulo montato su fondo termococonduttivo: prima di saldare, prestagnare cavi e piazzole e saldare al Massimo per 3s a 350°C; prima di ogni ulteriore saldatura, lasciare raffreddare completamente il giunto saldato; evitare forze desquamanti o di taglio. Il montaggio del modulo si effettua mediante il nastro biadesivo applicato sulla parte posteriore. Accertarsi che le superfici siano pulite e prive di grassi, olio, silicone e particelle di sporco. Avere cura di rimuovere completamente il nastro protettivo. In caso di montaggio su superfici metalliche, al fine di evitare cortocircuiti nella zona dei contatti di saldatura, occorre prevedere un isolamento fra superficie di montaggio e modulo. Il modulo deve essere montato su di una superficie termococonduttiva per garantire che non venga superata Tc. Una volta installato, proteggere il prodotto dalle sollecitazioni meccaniche ed elettrostatiche.

1) Metri max. della STRISCIA LED a 24V DC.

E: Procure una superficie de montage limpia y llana que garantice que las temperaturas de funcionamiento permitidas no sean superadas. Módulo montado sobre una base conductora térmica: antes de soldar, pre-estañar cable y puntos de soldadura y soldar durante máx. 3s a 350°C; antes de volver a soldar, deje enfriar completamente el punto de soldadura primero; evite aplicar fuerzas de arranque o en tjera. El montaje del módulo se realiza mediante

la cinta adhesiva bilateral colocada posteriormente. Procure que las superficies estén limpias y libres de grasa, aceite, silicona y partículas de suciedad. Tenga en cuenta que hay que retirar completamente la cinta protectora. En caso de montaje sobre superficies metálicas, para evitar cortocircuitos en el punto de los contactos de soldadura, hay que prever un aislamiento entre la superficie de montaje y el módulo. El módulo debe estar montado en una superficie conductora térmica para garantizar que no se supere Tc. Una vez montado, protéjalo de cargas mecánicas y electrostáticas.

1) Metros máximos de tiras de luz LED a 24V DC.

P: Assegure uma superfície de montagem limpa e lisa, que garanta que as temperaturas de serviço permitidas não sejam transgredidas. Módulo montado sobre uma base com condutividade térmica: antes de proceder à soldadura, pré-estagnar o cabo e as almofadas de solda, e soldar no máx. durante 3 seg. A 350°C; antes de cada outra soldadura deixar arrefecer primeiro o ponto de soldadura na totalidade; impedir forças de descolagem ou de cisalhamento. A montagem do módulo realiza-se com a fita adesiva de dupla face que se encontra no verso. Assegurar superfícies limpas, sem gordura, óleo, silicone nem partículas de sujidade. Certifique-se de que a fita de proteção é completamente removida. Nas montagens sobre bases metálicas é necessário prever um isolamento entre a superfície de montagem e o módulo, para evitar curto-circuitos no local dos contactos de soldadura. O módulo tem de ser montado sobre uma base com condutividade térmica, para assegurar que a Tc não é transgredida. Em estado montado, assegurar a proteção contra cargas mecánicas e eletrostáticas.

1) Máx. de metros de FITA DE LED a 24V DC.

GR: Προσέξτε η επιφάνεια να είναι καθαρή και λεία και να εξασφαλίζεται να μην γίνεται υπέρβαση των επιτρεπόμενων θερμοκρασιών εργασίας. Στοιχείο τοποθετούμενο σε θερμικά αγώγιμη επιφάνεια: πριν την συγκόλληση να γίνεται επικασσπέρωση του καλωδίου και των παντ συγκόλλησης και συγκόλληση επί μάζιμου 3δευτ. σε 350°C. Πριν από κάθε περαιτέρω συγκόλληση αφήστε το σημει οσσυκόλλησης να κρυώσει πλήρως. Να παρεμποδίζεται δυνάμεις αποκόλλησης και διάτμησης. Η τοποθέτηση γίνεται με τη βοήθεια της διπλής αυτοκόλλητης ταινίας στην όπισθεν. Προσέξτε οι επιφάνειες να είναι καθαρές και ελεύθερες από λίπη, λάδια, σιλκόνη και ρυτογόνα σωματίδια. Προσέξτε την πλήρη αφαίρεση της προστατευτικής ταινίας. Κατά την τοποθέτηση σε μεταλλικές επιφάνειες πρέπει προς αποφυγή βραχυκυκλώματος στις επαφές συγκόλλησης να προβλέψουμε μόνωση μεταξύ της επιφάνειας τοποθέτησης και του στοιχείου. Το στοιχείο πρέπει να τοποθετηθεί σε θερμικά αγώγιμη επιφάνεια ώστε να εξασφαλιστεί πως δεν θα υπάρξει υπέρβαση του Tc. Αφού τοποθετηθεί να προστατεύεται από μηχανικό και ηλεκτροστατικό φορτίο.

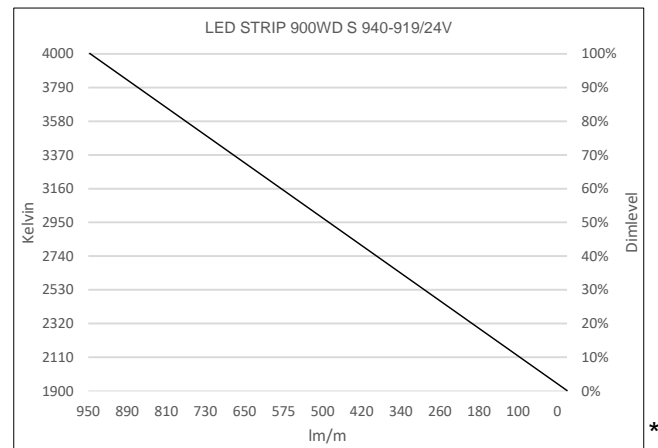
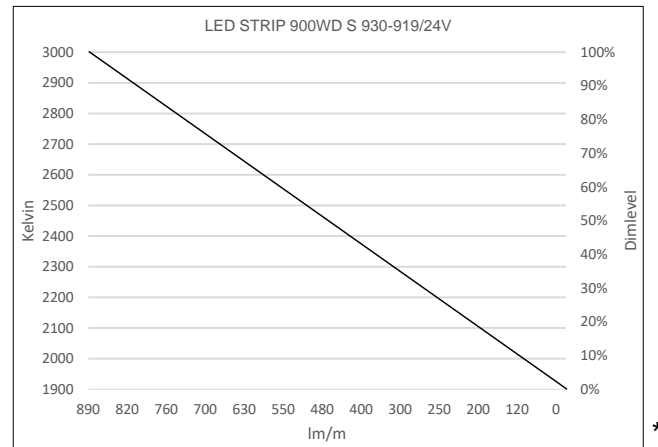
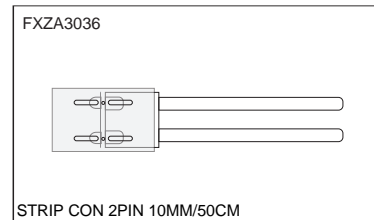
1) Μέγιστη απόσταση σε μέτρα ΛΩΡΠΙΔΑΣ LED σε θερμοκρασία 24V DC.

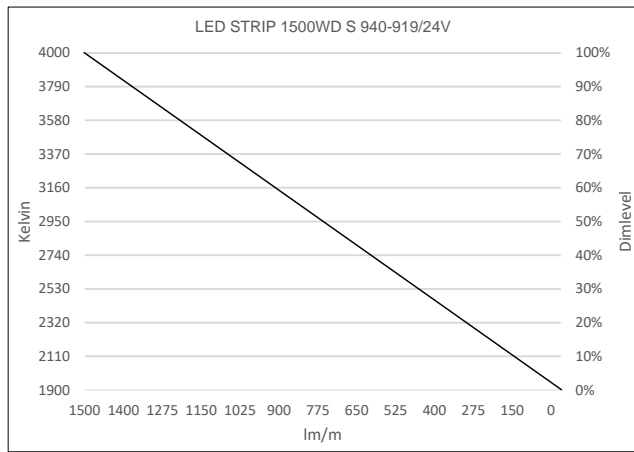
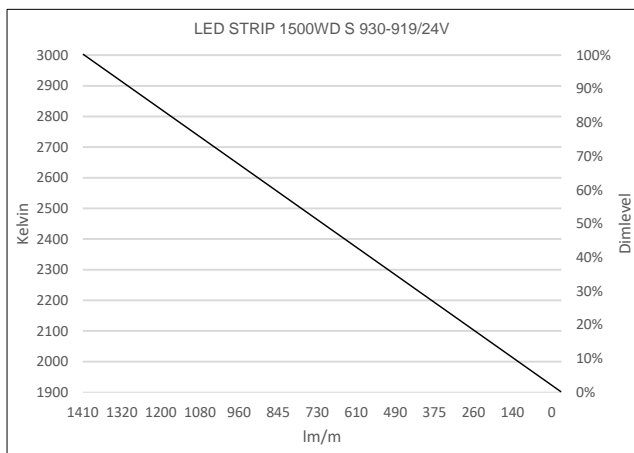
NL: Zorg voor een schoon, glad montagevlak dat verzekert dat de toegestane bedrijfstemperaturen niet worden overschreden. Op thermisch geleidende ondergrond gemonteerde module: vóór het aansolderen de kabels en soldeer pads voorvertinnen en max. 3 s bij 350 °C solderen; voor elke volgende soldeerbewerking eerst het soldeerpunt volledig laten afkoelen; afpel- of schuifkrachten verhinderen. De montage van de module gebeurt met het op de achterkant aangebrachte dubbelzijdige plakband. Zorg voor schone oppervlakken, die vrij moeten zijn van vet, olie, silicone en vuildeeltjes. Let erop dat de beschermtape volledig wordt verwijderd. Bij montage op metalen oppervlakken dient, om kortsluitingen te vermijden, op de plaats van de soldeercontacten een isolatie tussen montagevlak en module te worden aangebracht. De module moet op een thermisch geleidend oppervlak worden gemonteerd, om te verzekeren dat Tc niet wordt overschreden. In gebouwde toestand beschermen tegen mechanische en elektrostatiche belasting.

1) Max. aantal meter LEDSTRIP bij 24V DC.

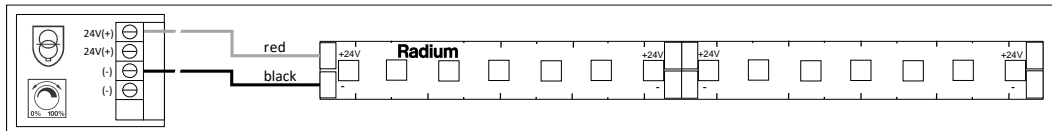
S: Välj en ren och jämn monteringsyta som säkerställer att de illätna drifttemperaturerna inte överskrids. Modul monterad på ermiskt ledande underlag: före lödningen skall kabel och löddynor för-förtennas och lödas i max. 3s vid 350°C; före nästa lödning skall lödstället först få svalna helt; förhindra avskalnings- eller fjukvkrakter. Modulen monteras med hjälp av den dubbelsidiga tejp

Equipment (not included)





*) WarmDIM LED Strips require a PWM dimming interface
 The dimming curve depends heavily on the dimmer used
 and may differ from the illustration.
 The diagram should illustrate the function of the LED strip.



WarmDIM LED Strips require a PWM dimming interface

